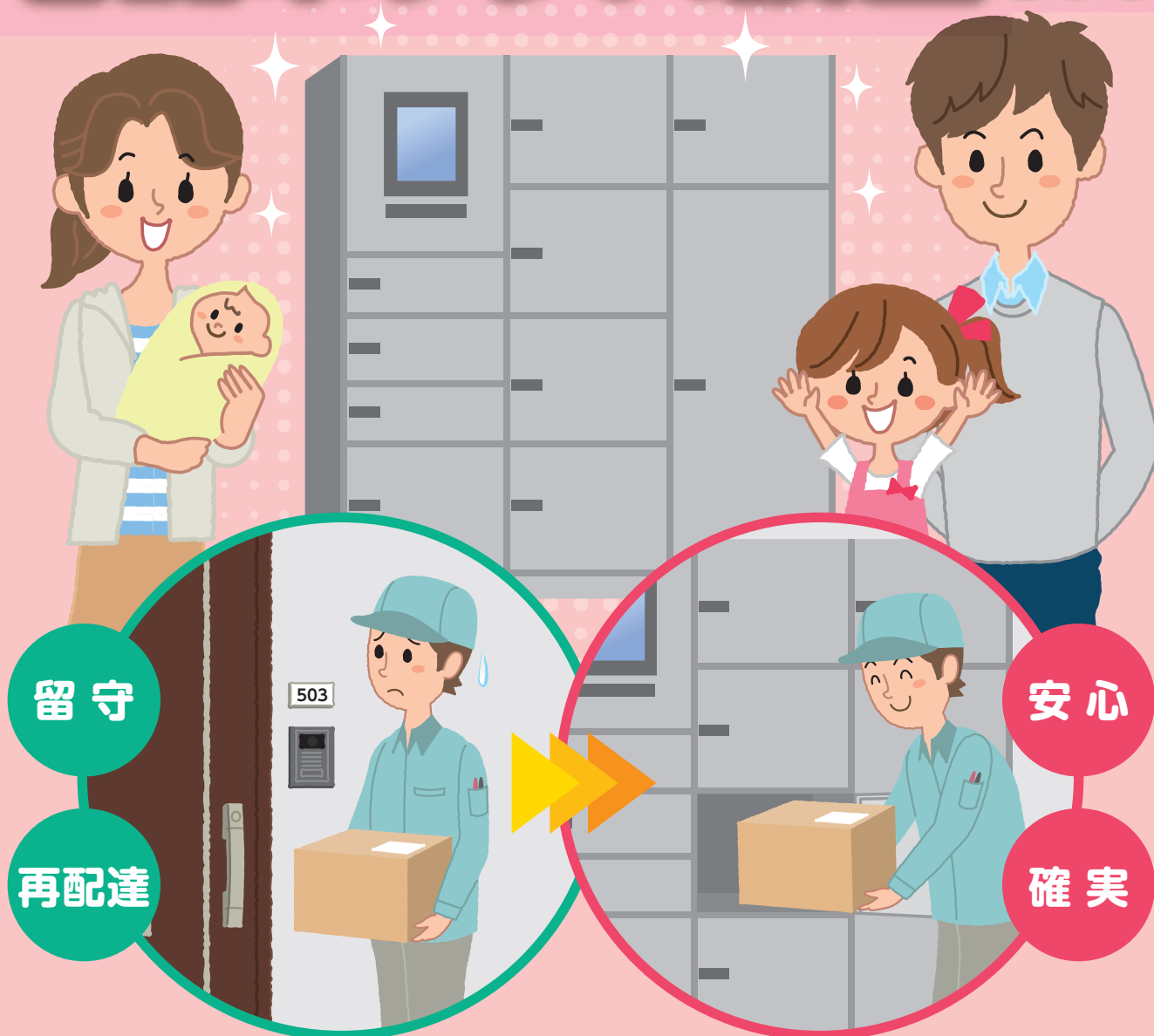


～子育てしやすい住まいの実現～

共同住宅への 宅配ボックス設置を支援します!



子育て支援型共同住宅推進事業

- 概要 要：宅配ボックスの設置工事について、
子育て世帯の入居率に応じて、**最大50万円/棟**を補助
- 対象住宅：子育て世帯の入居率が3割以上の既存の共同住宅
- 対象者：賃貸オーナー、サブリース事業者、分譲マンションの管理組合
- 申請期間：令和7年4月1日(火)～令和8年2月27日(金)
※予算執行状況により申請期間を前倒して終了する場合があります。

詳細は裏面のURLまたはお問い合わせ先へ



宅配ボックスの設置に 補助事業が活用できます!

～宅配ボックスを設置するといいこといっぱい～

子育て中も気にせず宅配便を受け取れる!



休日に宅配便を気にせず
家族で外出できる!



親が外出中でも
非対面で受け取れる!

補助支援
イメージ

例えば、150万円の宅配ボックスを設置する場合、
 $150\text{万円} \times \text{子育て世帯の入居率}(3\text{割} \sim 10\text{割}) \times \text{補助率}(1/3)$
= **15万円～50万円** の範囲で支援

※子育て世帯の入居率に応じて支援額が異なります。

- 要件等の詳細は、〈子育て支援型共同住宅サポートセンター〉で検索
- お問合せ先：子育て支援型共同住宅サポートセンター
- 電話番号：03-6659-8875 / メールアドレス：takuhaibox@kosodate-sc.jp
- URL：<https://kosodate-sc.jp/>
- 受付時間：10:00～12:00, 13:00～17:00(土日祝、年末年始除く)

事務局HP



宅配動画

